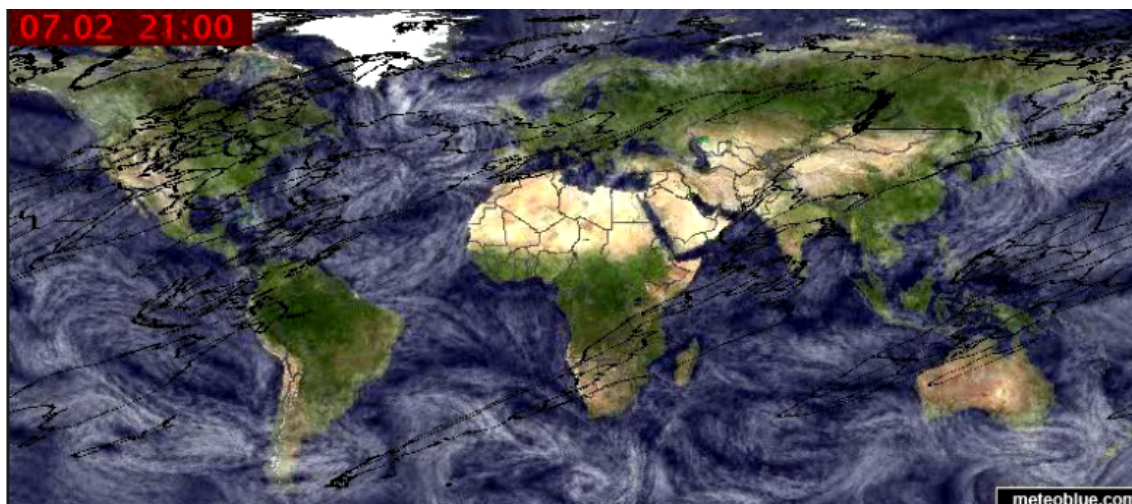


## meteoScool – Quiz

### 1 Großwetterlage -> Passatwinde

1.) Wir fahren mit einem Segelschiff im 17. Jahrhundert von Europa über Südafrika bis nach Indien. Wenn Du nur den Wind als Antriebsmittel hast, welche Route wählst du? (zeichne ein)



2.) Wo treffen sich der Nord- und Südpassat im Moment? (kreuze an)

- südlich des Äquators
- auf dem Äquator
- nördlich des Äquators

### 2 Großwetterlage -> Hoch- und Tiefdruckgebiete

1.) Auf der “Hoch- und Tiefdruckgebiet” -Seite sieht man 4 verschiedene Abbildungen, davon sind 2 Hochdruckgebiete und 2 Tiefdruckgebiete. Notiere dir, welche dieser Bilder Hoch- bzw. Tiefdruckgebiete sind. (Tipp: Achte auf den Druck der Isobaren)

Bild 1: \_\_\_\_\_

Bild 2: \_\_\_\_\_

Bild 3: \_\_\_\_\_

Bild 4: \_\_\_\_\_

### 3 Wetter

1.) Welche Jahreszeit herrscht gerade in Südamerika? Datum:

- Sommer
- Winter

### 4 Wetter -> Wolken

1.) Welche Auswirkung haben Wolken auf das Wetter...  
... in Bezug auf die Temperatur?

\_\_\_\_\_

... in Bezug auf Wasser?

\_\_\_\_\_

2.) Was ist die Taupunkt-Temperatur? (Mehrfachnennung möglich)

- Die Temperatur, bei der die Luft keinen Wasserdampf mehr aufnehmen kann.
- Der Zeitpunkt, an dem Eis beginnt zu schmelzen.
- Die Temperatur, bei der Tau entsteht.
- Die Temperatur an der oberen Wolkengrenze.

### 5 Wetter -> Gewitter

1.) Wodurch wird die Stärke eines Gewitters beeinflusst?

- durch starke Sonneneinstrahlung in feuchten Gebieten
- durch starken Wind in trockenen Gebieten
- durch niedrige Luftfeuchtigkeit
- durch die Stromerzeugung am Boden

### 6 Erde -> Tageslänge

2.) Wieso reagieren die Temperaturen in der Nähe des Äquators mehr auf die Sonneneinstrahlung als an den Polen?

\_\_\_\_\_

\_\_\_\_\_

\_\_\_\_\_

\_\_\_\_\_